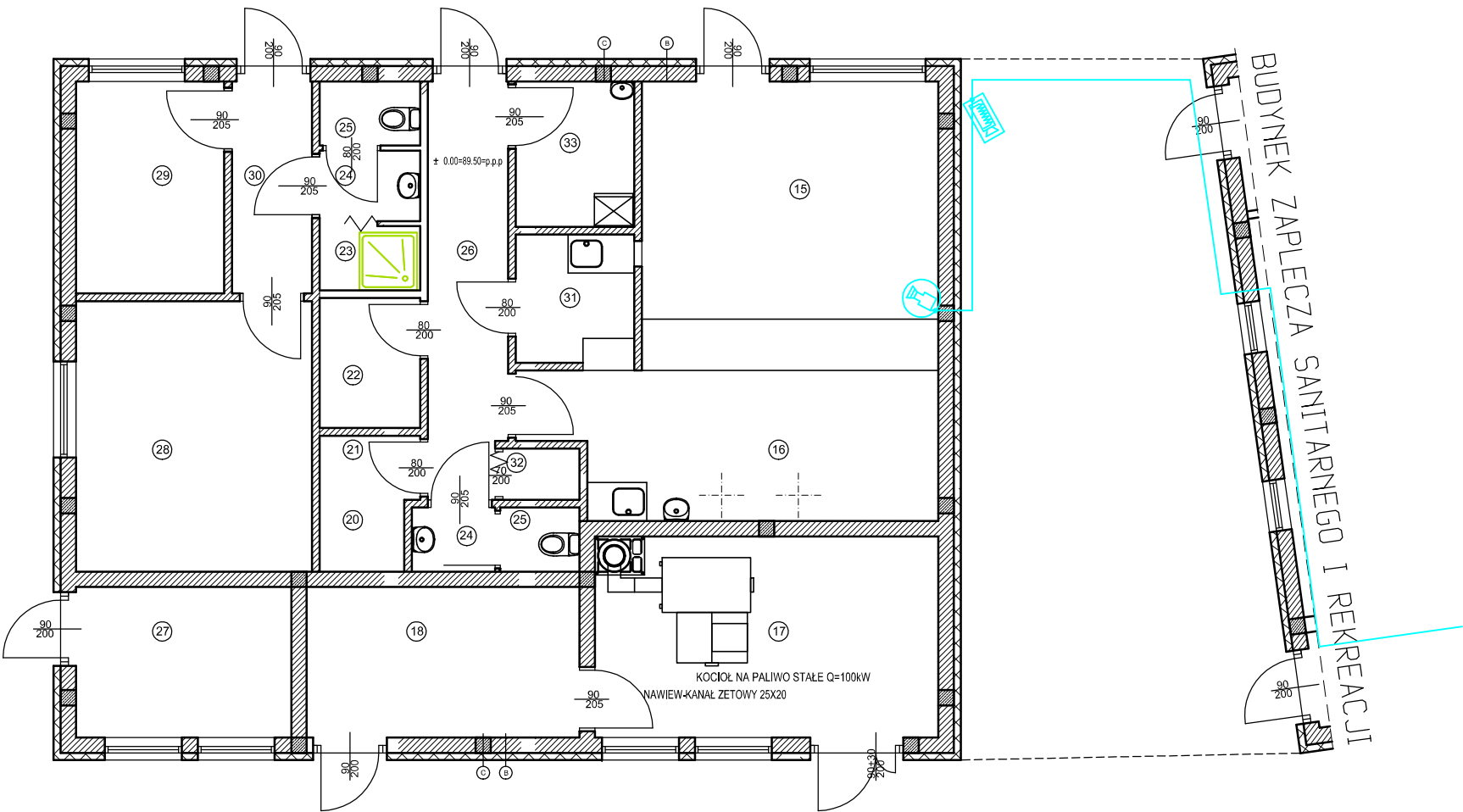


BUDYNEK ZAPLECZA SOCJALNEGO I GASTRONOMICZNEGO



- WYKAZ POMIESZCZEŃ BUDYNKU ZAPLECZA SOCJALNEGO I GASTRONOMICZNEGO
- 15 BAR/BISTRO - 21.10 M2 - PŁYTKI CERAMICZNE
 - 16 ZAPLECZE KUCHENNE - 14.10 M2 - PŁYTKI CERAMICZNE
 - 17 KOTŁOWNIA - 16.80 M2 - PŁYTKI CERAMICZNE
 - 18 SKŁAD OPAŁU - 10.00 M2 - PŁYTKI CERAMICZNE
 - 19 PRZEDSIÓNEK WC - 1.50 M2 - PŁYTKI CERAMICZNE
 - 20 WC - 1.40 M2 - PŁYTKI CERAMICZNE
 - 21 MAGAZYN CHŁODNICZY - 2.50 M2 - PŁYTKI CERAM.
 - 22 MAGAZYN - 2.30 M2 - PŁYTKI CERAMICZNE
 - 23 KABINA PRYSZNICOWA - 1.60 M2 - PŁYTKI CERAMICZNE
 - 24 PRZEDSIÓNEK WC - 1.10 M2 - PŁYTKI CERAMICZNE
 - 25 WC - 1.20 M2 - PŁYTKI CERAMICZNE
 - 26 KORYTARZ - 8.20 M2 - PŁYTKI CERAMICZNE
 - 27 MAGAZYN - 7.90 M2 - PŁYTKI CERAMICZNE
 - 28 POM. DLA RATOWNIKÓW - 15.50 M2 - PŁYTKI CERAMICZNE
 - 29 POM. PIERWSZEJ POMOCY MEDYCZNEJ - 7.70 M2 - PŁYTKI CERAM.
 - 30 KORYTARZ - 4.10 M2 - PŁYTKI CERAMICZNE
 - 31 ZMYWALNIA - 3.70 M2 - PŁYTKI CERAMICZNE
 - 32 POMIESZCZENIE NA SPRZĘT PORZĄDKOWY - 1.00 M2 - PŁYTKI CERAMICZNE
 - 33 POMIESZCZENIE SOCJALNE - 4.20 M2 - PŁYTKI CERAMICZNE
 - RAZEM POWIERZCHNIA NETTO - 125.9 M2

- kam. kompaktowa dzień/noc, obudowa IP65, obiektyw IR z przestroną automatyczną,
- kam. kopułkowa kolorowa dzień/noc
- rejestrator cyfrowy 16 kanałowy zlokalizowany w szafie GPD
- klawiatura systemowa do rejestratora monitor CCTV LCD 19" 700 TVL

PROJEKT BUDOWLANY MODERNIZACJI OŚRODKA SPORTU I REKREACJI W ŻMIGRÓDZIE				
ETAP II – BUDOWA OTWARTEGO BASENU Z BUDYNKIEM SZATNIOWO-SANITARNYM WRAZ Z ZAGOSPODAROWANIEM TERENU				
OBIEKT:	OTWARTY BASEN Z BUDYNKIEM SZATNIOWO-SANITARNYM WRAZ Z ZAGOSPODAROWANIEM OBIEKTU			
ADRES:	55-140 ŻMIGRÓD, UL. SPORTOWA, NR EWIDENCYJNY DZIAŁEK 6/4, 6/5 OBRĘB ŻMIGRÓD			
INWESTOR:	GMINA ŻMIGRÓD, PLAC WOJSKA POLSKIEGO 2-3			
TYTUŁ RYSUNKU:	SCHEMAT INSTALACJI MONITORINGU - BUDYNEK ZAPLECZA SOCJALNEGO I GASTRONOMICZNEGO			
PROJEKTANT:	ZBIGNIEW ZIEJA	DATA:		NR RYS:
NR UPRAWNIENI:	287/DOŚ/05	07.2011		MT2
SPRAWDZAJĄCY:	JAN DEJEWSKI	DATA:		SKALA:
NR UPRAWNIENI:	AU-F 2/26/81	07.2011		1:100